



REPUBLIKA SLOVENIJA

MINISTRSTVO ZA OKOLJE IN PROSTOR

GEODETSKA UPRAVA REPUBLIKE SLOVENIJE

www.mvn.e-prostor.gov.si, e: vrednotenje@gov.si

Vrednotenje, p.p. 35, Zemljemerska ulica 12, 1000 Ljubljana, t: 080 2009

Izrisi vrednostnih con za občino

Gradivo za krajevno razgrnitev

Mapa 4

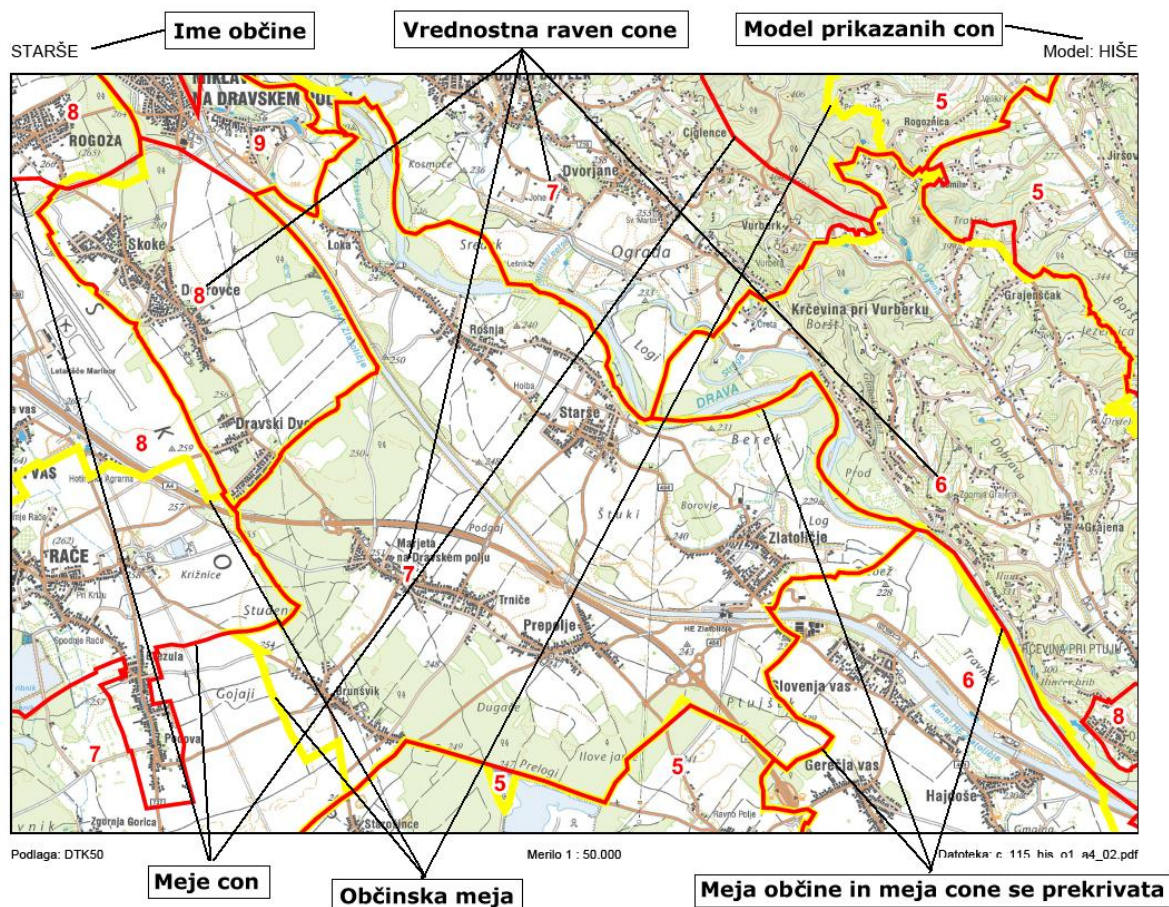
Dokument je namenjen udeležencem krajevne razgrnitve.

September 2019




Kazalo kart

- 1 Model HIŠE (HIS)
- 2 Model STANOVANJA (STA)
- 3 Model GARAŽE (GAR)
- 4 Model PISARNE (PPP)
- 5 Model LOKALI (PPL)
- 6 Model STAVBE ZA TURIZEM (TUR)
- 7 Model STAVBE SPLOŠNEGA DRUŽBENEGA POMENA (SDP)
- 8 Model KMETIJSKE IN DRUGE STAVBE (KDS)
- 9 Model INDUSTRIJA (IND)
- 10 Model POSEBNA INDUSTRIJA (INP)
- 11 Model STAVBNA ZEMLJIŠČA (STZ)
- 12 Model DRUGA ZEMLJIŠČA (DRZ)
- 13 Model KMETIJSKA ZEMLJIŠČA (KME)
- 14 Model GOZD (GOZ)
- 15 Model MARINE IN PRISTANIŠČA (PNP)
- 16 Model BENCINSKI SERVISI (PNB)
- 17 Model ELEKTRARNE (PNE)

Opis izrisa



Legenda

-  meja vrednostne cone
-  meja občine
-  meja vrednostne cone in meja občine se prekrivata
- 15** vrednostna raven cone

Kartografska podlaga :

DTK50 – Državna topografska karta 1:50 000 (v originalu)

DPK250 – Državna pregledna karta 1:250 000 (v originalu)

Ime datoteke je sestavljeno iz osnove, šifre občine, modela con, vrste izrisa, velikosti papirja, zaporedne številke razgrnitve in vrste datoteke.

Primer : c_035_hid_d1_a3_02.pdf

c osnova
035 šifra občine
his model izrisanih con
d1 vrsta izrisa
a3 velikost papirja za tiskanje
02 zaporedna številka razgrnitve
.pdf vrsta datoteke

OPOZORILO : Merilo navedeno na izrisu je predvideno za tisk na velikosti papirja navedenem v imenu in brez prilagajanja velikosti pri izrisu na tiskalniku.

Bolj podrobne izrise se lahko ogleda na spletni strani

PREDLOGI MODELOV VREDNOTENJA :

https://eprostor.gov.si/PI_EMV

KONEC_DOKUMENTA