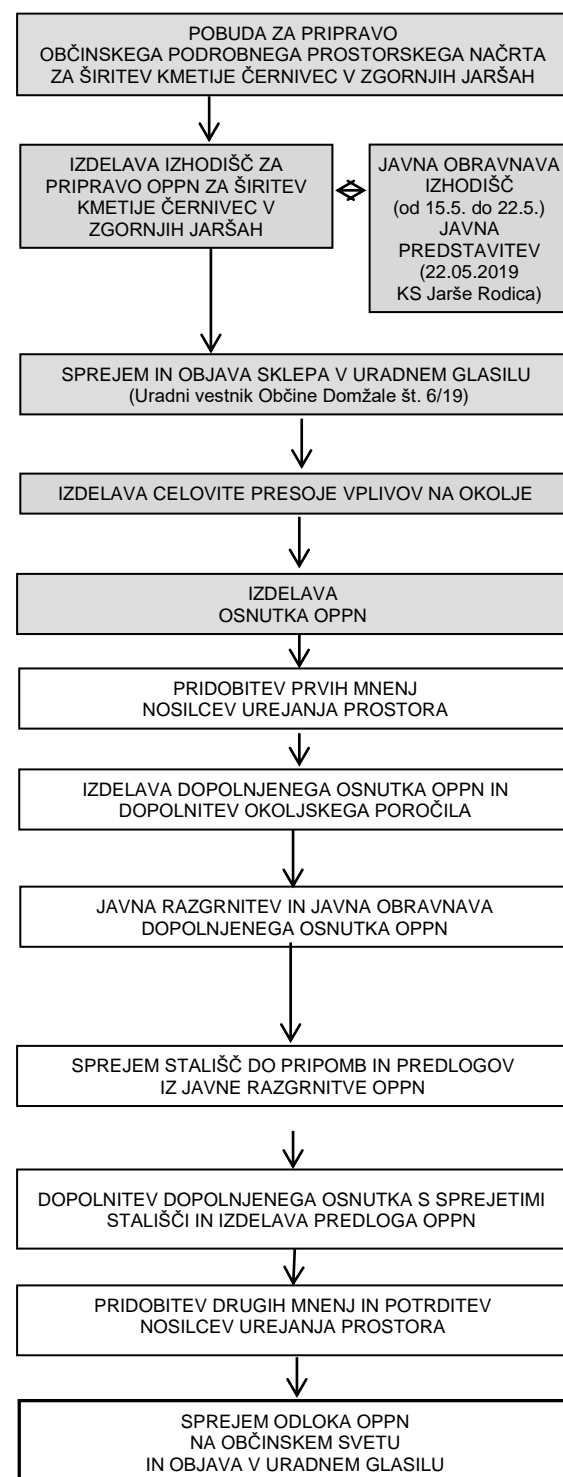


A. POSTOPEK PRIPRAVE OBČINSKEGA PODROBNEGA PROSTORSKEGA NAČRTA ZA ŠIRITEV KMETIJE ČERNIVEC V ZGORNJIH JARŠAH



B. OPIS NAČRTOVANIH UREDITEV

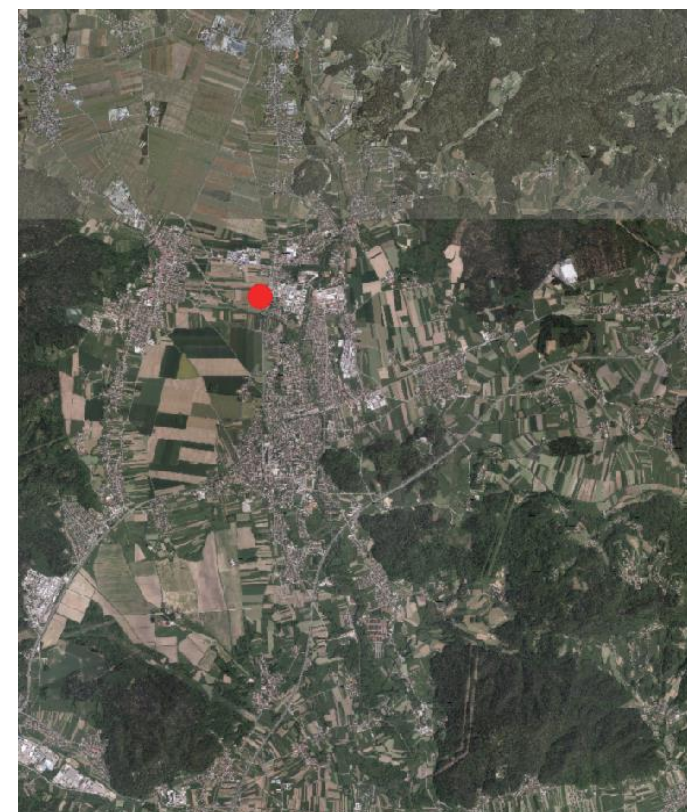
Kmetija je locirana v Zgornjih Jaršah. Od preostalega naselja je dislocirana in ločena s traso železnice in Kamniške ceste. Gre za območje, kjer se stavbno tkivo (objekti kmetije, lesnopredelovalne dejavnosti in objekti namenjeni bivanju) zajeda v Kamniško-Mengeško polje.

V letu 1991 se je kmetijsko gospodarstvo (z investicijo stanovanjskega objekta in hleva) preselilo iz strnjene naselja na sedanjo lokacijo, kjer so v letu 2000 dogradili še drugi hlev, ter spremljajoče objekte, kateri so potrebni za uspešno gospodarjenje.

Kmetijsko gospodarstvo uradno obdeluje 195 ha kmetijskih površin, od katerih je 25 ha v lasti kmetije, 170 ha pa v najemu. Usmerjena je v prirajo mleka in sicer v obstoječih dveh hlevih redijo 120 krav molznic in 150 glav mlade govedu različnih kategorij, skupaj cca. 260 GVŽ.

Zaradi neustreznosti razmer v obstoječi dveh hlevih, prostorske stiske, neustreznih pogojev, tehnološke opremljenosti v smislu varovanja okolja in ne nazadnje potrebe po povečanju prihodka, so se odločili za širitev kmetijskega gospodarstva.

Širitev predstavlja gradnjo novega najsodobnejšega hleva za cca 180 krav molznic s vsemi potrebnimi prostori, v katerega bi preselili krave iz obstoječih hlevov, kjer bi se pa sprostil prostor za ostale kategorije živali in jim s tem omogočili primerne pogoje za rejo, katere zahtevajo vedno strožji pogoji zakonodaje reje, v smislu dobrobiti – boljšega počutja živali.

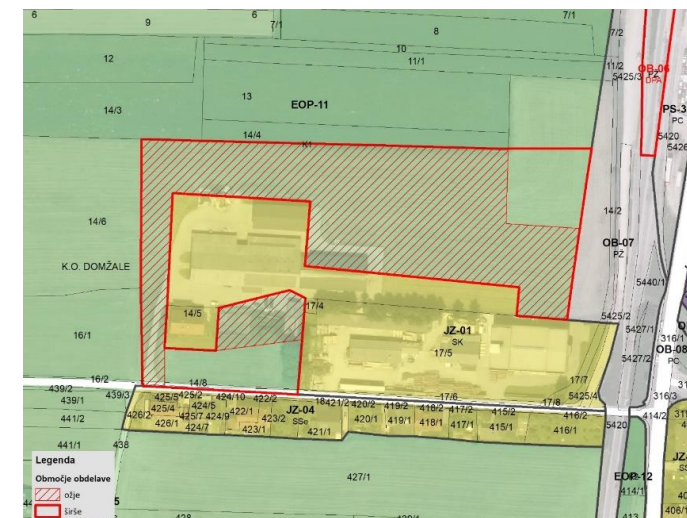


Po veljavni namenski rabi prostora opredeljenem kot kmetijsko zemljišče, želi investitor zgraditi oz. dograditi hlev za rejo govedu in spremljajoče objekte in funkcionalne površine. Kot podlago za umestitev načrtovanega posega v prostor in za pridobitev ustreznih upravnih dovoljenj je treba pripraviti in sprejeti OPPN, podlaga za

načrtovanje na kmetijskih zemljiščih brez spremembe namenske rabe prostora pa je 3.ea člen Zakona o kmetijskih zemljiščih (Uradni list RS, št. 71/11 - UPB- 58/12 in 27/16).

Skladno z Zakonom o kmetijskih zemljiščih, ki določa, da je posebej določene kmetijske objekte načrtovati tudi na kmetijskih zemljiščih, načrtovanje pa izvesti s posebnim občinskim podrobnim prostorskim načrtom (OPPN), se bo investicija načrtovala na tak način.

Glavni namen izdelave OPPN je sprejetje prostorskega akta skladno z Zakonom o kmetijskih zemljiščih, s čimer bo omogočena gradnja kmetijskih objektov.



C. NAMEN JAVNE RAZGRNITVE

Namen javne razgrnitve in javne razprave je predstaviti vse zainteresirani javnosti dopolnjeni osnutek za prostorske ureditve znotraj ureditvenega območja OPPN za selitev kmetije Černivec v Občini Domžale, ter pridobiti morebitne pripombe na razgrnjen predlog.

D. SPREJEM NA OBČINSKEM SVETU

Po pridobitvi pozitivnih drugih mnenj pristojnih nosilcev urejanja prostora občinski svet sprejme usklajen predlog odloka, ki se ga objavi v uradnem glasilu občine ter prične veljati, kot je določeno v sprejetem odloku.

Pripravljalavec: OBČINA DOMŽALE
 Pobudnik in naročnik: KMETIJSKO GOZDARSKA DEJAVNOST TOMAŽ ČERNIVEC
 Izdelovalec: LOCUS d.o.o., Domžale

OBČINSKI PODROBNI PROSTORSKI NAČRT ZA ŠIRITEV KMETIJE ČERNIVEC V ZGORNJIH JARŠAH

POVZETEK ZA JAVNOST